



## TPSS SERİSİ PASLANMAZ HİDROFORLAR

### GENEL ÖZELLİKLER

Dikey milli çok kademeli pompalı. Pompa su ile temas eden yüzeyleri paslanmaz çelik AISI 304 kalite paket tip yüksek kapasiteli hidroforlardır. Apartman, okul, hastane, fabrika, toplu konut, iş merkezi gibi sürekli basınçlı su talep eden yerlerde kullanılır. Periyodik bakım gerektirmez. Pompa ve pompalar çelik veya sac kaide üzerine monteli olarak teslim edilirler. Ayrıca bu tip hidroforlar kendi kendini test etme özelliği bulunan panolara sahiptir. Ekstra kullanılan bir selenoid vana yardımıyla yangın hidroforu olarakta kullanılabilirler. Paket tip hidroforun çalışması için emme ve basma kollektörünün tesisata bağlanması ve enerji kablosunun panoya girilmesi yeterlidir.

### HİDROFORLA BERABER VERİLEN MALZEMELER

- > Emme ve basma kollektörü.
- > Tam geçişli küresel vanalar.
- > Sessiz çalışan füze tip çekvalf.
- > Susuz çalışmayı önleyen 5 Mt kablolu seviye flatörü.
- > Şase üzerine montajlı 5.5 kw'ye kadar D.O.L. 7,5 Kw ve üzeri  $\Delta$  kalkışlı yüksek donanımlı sıra değiştirici özelliğine sahip kumanda panoları.
- > Titreşim önleyici elastik takozlar.

### ÇALIŞMA KOŞULLARI

- > Sıvının sıcaklık aralığı:  $-15^{\circ}\text{C}$  ile  $+120^{\circ}\text{C}$
- > Çalışma ortamı sıcaklığı:  $40^{\circ}\text{C}$
- > İzin verilen maksimum basınç: 25 BAR.

### ÖZELLİKLER

- > Su ihtiyacına göre sıralı çalışma.
- > Her çalışmadan sonra pompa değişimi.
- > Emişte su olmadığında pompaların durması.
- > 2. ve 3. pompaların devreye girmesi sırasında geciktirme.
- > 2. ve 3. pompaların devreden çıkması sırasında geciktirme.
- > Faz arası gerilimi mikro işlemci ünitesi üzerindeki ekrandan okunabilme özelliği.
- > Arızanın mikro işlemci üzerinden okunabilmesi.
- > Tüm çalışma durumlarının kontrol paneli üzerinde görülebilmesi.
- > Ayrıca pano yan yüzeyinde ilave manuel çalıştırma şalteri mevcuttur.



### TEKNOPOMP HİDROFORLARDAKİ KULLANILAN PANOLAR

Yeni hidrofor kontrol panolarımız mikro işlemcili elektronik kart ile tüm pompa ve hidrofor çalışma ihtiyacına cevap vermektedir.

### MOTOR

Standart tip BI4, 2 kutuplu, üç fazlı, 50 Hz [2900 dev/dak] elektrik motoru.

Yalıtım Sınıfı: F

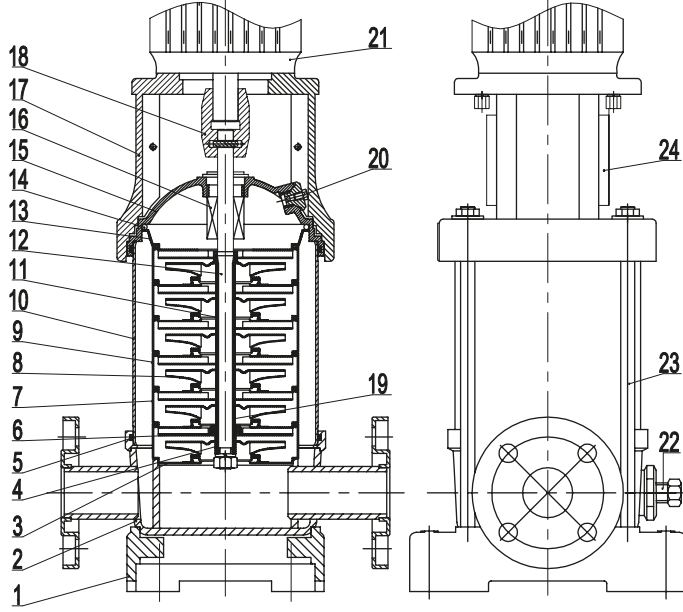
Koruma Sınıfı: IP 55

### OPSİYONEL ÖZELLİKLER

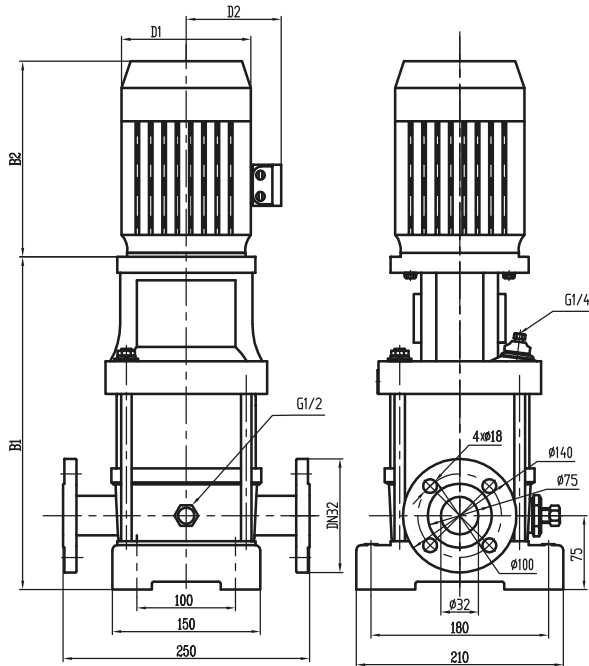
Frekans konverterli kumanda panoları ile enerji tasarrufu ve konfor. İhtiyaca göre ekipmanlar 304 kalite paslanmaz çelik.



## TPSS 4 SERİSİ TEK POMPALI HİDROFOR BOYUTLARI



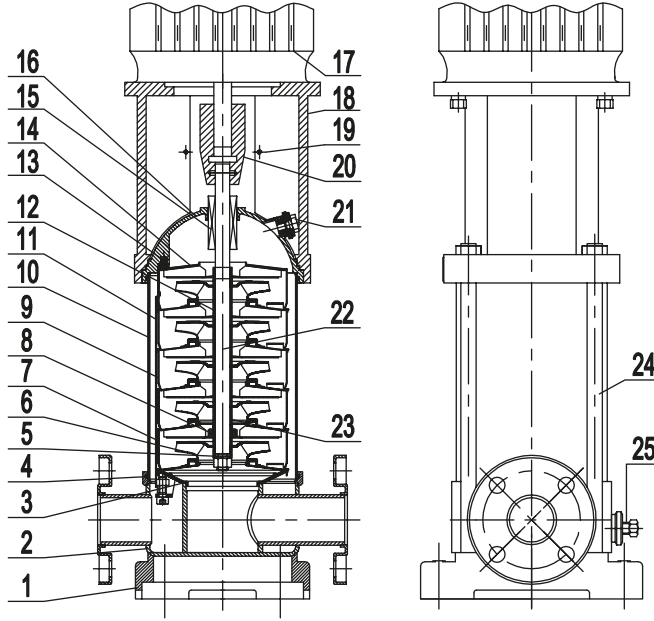
No.	Parça Adı	Malzeme
1	Pompa ayağı	Pik Döküm
2	Gövde	AISI304
3	1. Difüzör	AISI304
4	Pul	AISI304
5	O-ring	Viton
6	Yüksük	Tungsten/Carbite
7	Yataklı difüzör	AISI304
8	Fan	AISI304
9	Difüzör	AISI304
10	Dış kılıf	AISI304
11	Yatak	AISI304
12	Mil	AISI304
13	Son difüzör	AISI304
14	Son kademe	AISI304
15	Mekanik sal. yatağı	AISI304
16	Mekanik salmastıra	Tungsten/Carbite/Viton
17	Motor Taşıyıcı	Pik Döküm
18	Kaplin	Sfero Döküm
19	Hava alma tapası	AISI304
20	Ayarlanabilir somun	AISI304
21	Elektrik motoru	
22	Hava alma tapası	AISI304
23	Saplama	C45
24	Kaplin muhafazası	AISI304



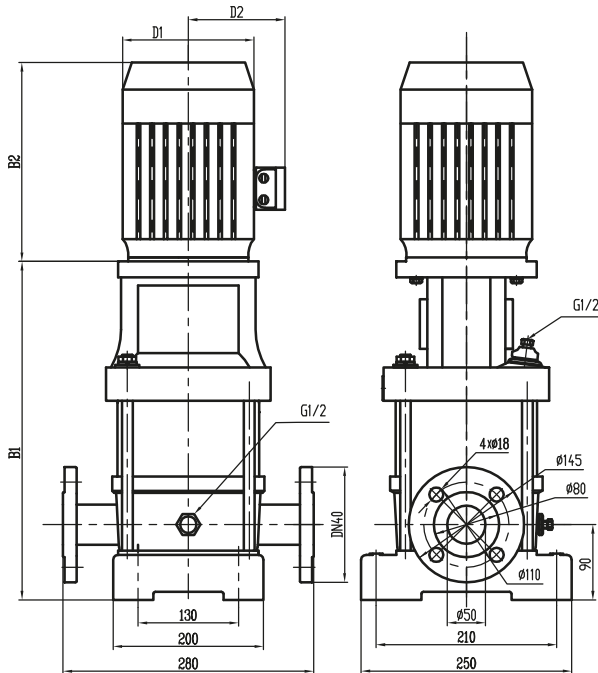
MODEL	B1	B2	B1+B2	D1	D2
TPSS 402	278	215	493	136	109
TPSS 403	305	215	520	136	109
TPSS 404	340	247	587	155	124
TPSS 405	367	247	614	155	124
TPSS 406	394	247	641	155	124
TPSS 407	434	260	694	175	137
TPSS 408	461	260	721	175	137
TPSS 410	515	285	800	175	137
TPSS 412	569	285	854	175	137
TPSS 414	632	323	955	195	151
TPSS 416	686	323	1009	195	151
TPSS 419	767	341	1108	219	169
TPSS 422	848	341	1189	219	169



## TPSS 8 SERİSİ TEK POMPALI HİDROFOR BOYUTLARI



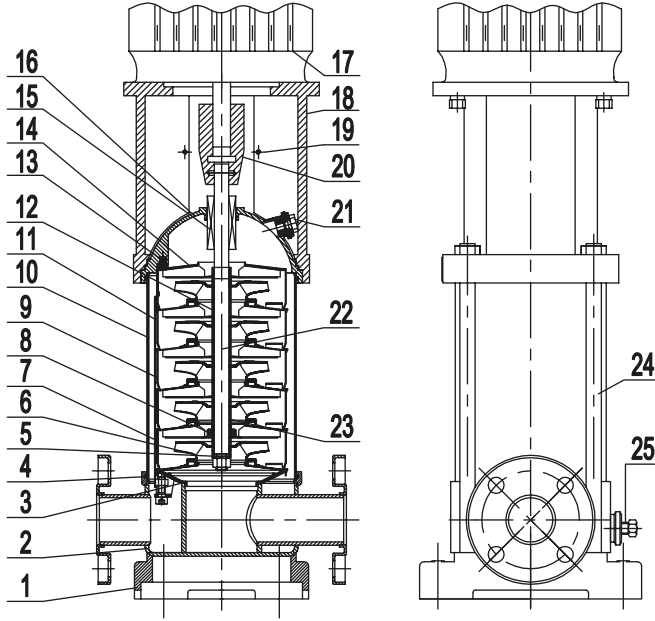
No.	Parça Adı	Malzeme
1	Pompa ayağı	Pik Döküm
2	Gövde	AISI304
3	1. Difüzör	AISI304
4	O-ring	Viton
5	Pul	AISI304
6	Fan	AISI304
7	Yataklı difüzör	AISI304
8	Yüksük	Tungsten/Carbite
9	Difüzör	AISI304
10	Dış kılıf	AISI304
11	Saplama	AISI304
12	Yatak	AISI304
13	Sıkıştırma vidası	Viton
14	Son difüzör	AISI304
15	Mekanik salmastro	Tungsten/Carbite-Viton
16	Mekanik sal. yatağı	AISI304
17	Elektrik motoru	
18	Motor taşıyıcı	Pik Döküm
19	Kaplin muhafazası	AISI304
20	Kaplin	Sfero döküm
21	Hava alma tapası	AISI304
22	Mil	AISI304
23	Fan halkası	AISI304
24	Saplama	C45
25	Ayarlanabilir somun	AISI304



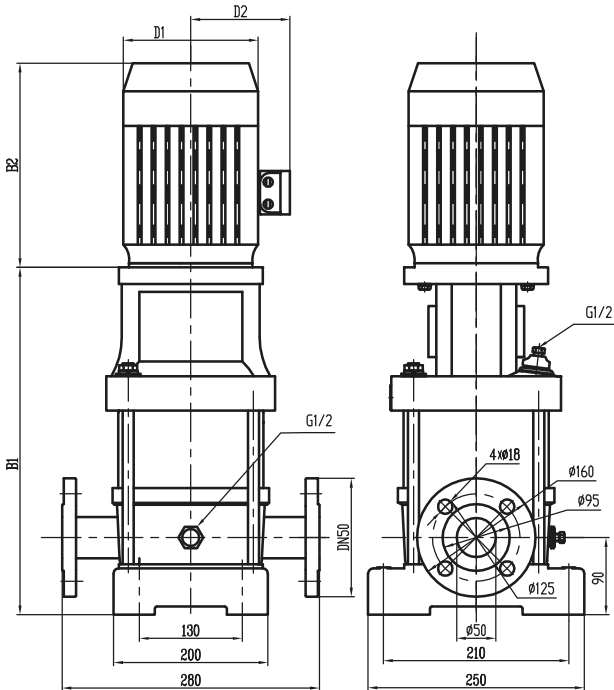
MODEL	B1	B2	B1+B2	D1	D2
TPSS 802	375	247	622	155	124
TPSS 803	405	247	652	155	124
TPSS 804	440	260	700	175	137
TPSS 805	470	285	755	175	137
TPSS 806	500	285	785	175	137
TPSS 808	570	323	893	195	151
TPSS 810	630	341	971	219	169
TPSS 811	660	341	1001	219	169
TPSS 812	690	341	1031	219	169
TPSS 814	774	395	1169	258	188
TPSS 816	834	395	1229	258	188
TPSS 818	894	395	1289	258	188
TPSS 820	954	395	1349	258	188



## TPSS 16 SERİSİ TEK POMPALI HİDROFOR BOYUTLARI



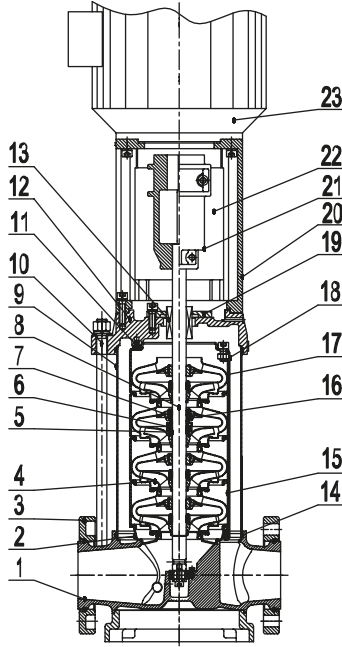
No.	Parça Adı	Malzeme
1	Pompa ayağı	Pik Döküm
2	Gövde	AISI304
3	1. Difüzör	AISI304
4	O-ring	Viton
5	Pul	AISI304
6	Fan	AISI304
7	Yataklı difüzör	AISI304
8	Yüksük	Tungsten/Carbite
9	Difüzör	AISI304
10	Dış kılıf	AISI304
11	Saplama	AISI304
12	Yatak	AISI304
13	Sıkıştırma vidası	Viton
14	Son difüzör	AISI304
15	Mekanik salmastra	Tungsten/Carbite-Viton
16	Mekanik sal. yatağı	AISI304
17	Elektrik motoru	
18	Motor taşıyıcı	Pik Döküm
19	Kaplin muhafazası	AISI304
20	Kaplin	Sfero döküm
21	Hava alma tapası	AISI304
22	Mil	AISI304
23	Fan halkası	AISI304
24	Saplama	C45
25	Ayarlanabilir somun	AISI304



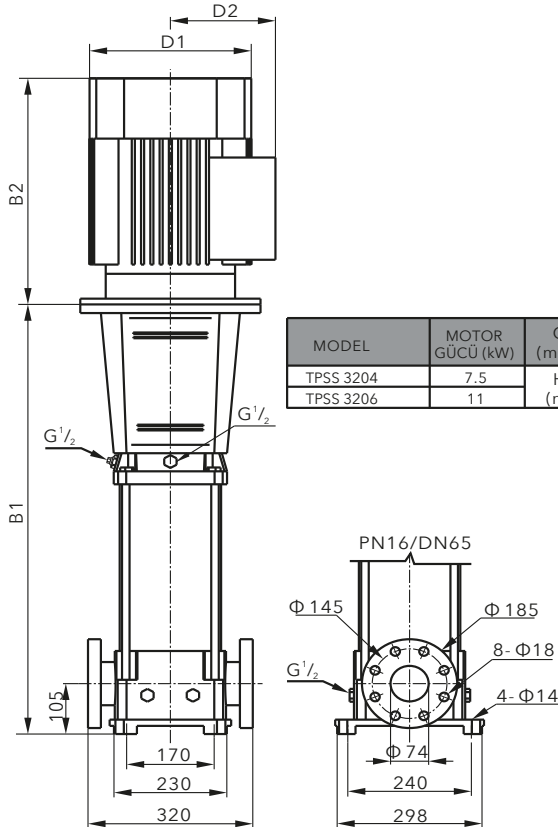
MODEL	B1	B2	B1+B2	D1	D2
TPSS 1602	410	285	695	175	137
TPSS 1603	465	323	788	195	151
TPSS 1604	510	341	851	219	169
TPSS 1605	581	395	976	258	188
TPSS 1606	626	395	1021	258	188
TPSS 1607	671	395	1066	258	188
TPSS 1608	716	395	1111	258	188
TPSS 1610	837	499	1336	315	242
TPSS 1612	927	499	1426	315	242
TPSS 1614	1017	499	1516	315	242
TPSS 1616	1107	499	1606	315	242



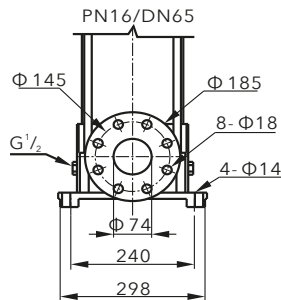
## TPSS 32 SERİSİ TEK POMPALI HİDROFOR BOYUTLARI



No.	Parça Adı	Malzeme
1	Pompa ayağı	Pik döküm/AISI304
2	1. Difüzör	AISI304
3	Hareketli flanş	AISI304
4	Fan	AISI304
5	Aşınma kov.	AISI304
6	Aşınma kov. kor.	AISI304
7	Fan yatağı	Tungsten/Carbite
8	Mil	AISI304
9	Dış kılıf	AISI304
10	Saplama	C45
11	Sıkıştırma vidası	AISI304
12	Üst gövde	Pik döküm/AISI304
13	Mekanik salmastra	Tungsten/Carbite/Viton
14	O-ring	Viton
15	Difüzör	AISI304
16	Yataklı difüzör	AISI304
17	Son difüzör	AISI304
18	Fan kademesi	AISI304
19	Mekanik salmastra gleni	AISI304
20	Motor taşıyıcı	Pik döküm
21	Kaplin	Sfero döküm
22	Kaplin muhafazası	AISI304
23	Elektrik motoru	



MODEL	MOTOR GÜCÜ (kW)	Q (m <sup>3</sup> /h)	16	20	24	28	32	36	40	B1	B2	B1+B2	D1	D2	AĞIRLIK (kg)
TPSS 3204	7.5	H	72	69	65	59	53	47	37	794	395	1189	258	163	97/101
TPSS 3206	11	(m)	108	104	97	90	81	72	57	964	498	1462	315	251	183/187





**TPSS SERİSİ TEK POMPALI HİDROFOR PERFORMANS EĞRİLERİ**

