

TNL-INLINE TİP KURU ROTORLU SİRKÜLASYON POMPALARI



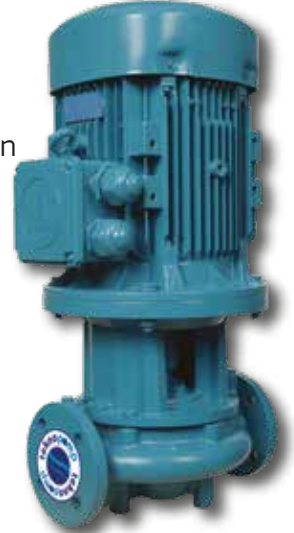
1450 d/d

KULLANIM ALANLARI

- > TNL pompalar aşındırıcı olmayan, içinde katı parçacıklar ve elyaf bulunmayan, temiz veya çok hafif kirlı (katı partikül oranı 0,02 ye kadar)
- > Su temini, ısıtma ve soğutma sistemlerinde, sirkülasyon ve akışkan transferi, endüstriyel uygulamalarda.
- > 0-360 m³/h Kapasite Toplam Basma Yüksekliği 100m.
- > Motor gücü 45kW'a kadar
- > Çalışma Sıcaklığı 90 °C'ye kadar-Çalışma Basıncı 10 Bar

ÇALIŞMA ŞARTLARI

- > Çalışma sıcaklığı -10 + 90 °C arasında
- > Ortam sıcaklığı 40 °C'a kadar
- > İzin verilen max. Çalışma basıncı 10 bar (16 bar)



2900 d/d



PANO ÜZERİNDEN FREKANS KONTROLLÜ
SİRKÜLASYON POMPASI UYGULAMASI
Fiyat ve uygulama konusunda firmamıza danışınız!



MOTOR ÜZERİNDEN FREKANS KONTROLLÜ
SİRKÜLASYON POMPASI UYGULAMASI
Fiyat ve uygulama konusunda firmamıza danışınız!

PARÇA ADI	MALZEME			
	Standart Üretim	Bronz Çarklı Üretim	Komple Bronz Üretim	Paslanmaz Çelik
Gövde	GG 25	GG 25	Bronz	AISI 304 - 316
Çark	GG 25	Bronz	Bronz	AISI 304 - 316
AşTNLa Halkası	Bronz	Bronz	Bronz	AISI 420
Pompa Mili	AISI 420	AISI 420	AISI 420	AISI 304 - 316



HAT TİPİ (IN LINE) SANTRİFÜJ POMPALAR

Uygulama Alanları

- TNL pompalar aşındırıcı olmayan, içinde katı parçacıklar ve elyaf bulunmayan, temiz veya çok hafif kirlili (katı partikül oranı 0,02 ye kadar)
- Su temini, ısıtma ve soğutma sistemlerinde, sirkülasyon ve akışkan transferi, endüstriyel uygulamalarda.
- 0-360 m³/h Kapasite Toplam Basma Yüksekliği 100m.
- Motor gücü 45kW'a kadar
- Çalışma Sıcaklığı 90 °C'ye kadar-Çalışma Basıncı 10 Bar

Yapı

- Tek kademeli, salyangozlu, kapalı çarklı, monoblok, düz boruya bağlanabilen santrifüj pompalardır
- Emme ve basma flanşları TS EN 1092 - 2 / PN 16' ya uygundur .
- VDI standartlarına ve IEC yapı büyüklüklerine uygun STANDART elektrik motorları ile kullanılır.
- Arkadan sökülebilir tasarım sayesinde, salyangozu boru tesisatından ayırmadan motor, motor taşıyıcısı, salmastra yatağı ve çark sökülebilir .
- Eksenel kuvvet arka aşınma halkası/dengeleme delikleri sistemi ile dengelenmiştir.
- Mil Sızdırmazlığı:
- Basılan sıvı ile yıkanan, soğutmasız ve balanssız tipte tekli mekanik salmastralar kullanılmaktadır.

Çalışma şartları

- Çalışma sıcaklığı -10 + 90 °C arasında (daha yüksek sıcaklıklar için lütfen irtibata geçiniz)
- Ortam sıcaklığı 40 °C'a kadar
- Max. Emme yüksekliği 7 m'ye kadar (emiş derinliği kontrolü için lütfen firmamıza danışın)
- İzin verilen max. Çalışma basıncı 10 bar (16 bar)

Pompa-motor bağlantısı

TNL pompalar B5 yapı formunda standart bir elektrik motoruna özel bir adaptör vasıtasıyla bağlanır. Elektrik motorları 380 V – 50 Hz. IE3 ve IP 55 koruma sınıfındadır. Elektrik motorları frekans konverteri ile çalıştırılmaya uygundur

İsteğe bağlı özellikler

- Sıvı cinsine bağlı özel mekanik salmastra seçimi
- AISI 316 pompa mili
- Diğer motor koruma sınıfları
- Exproof motor (ATEX – 94/9 EEC direktifine uygun)
- Diğer motor voltajları
- 60 Hz. De çalışma (lütfen çalışma değerleri kontrolü için firmamıza danışınız)

Pompa flanşları

DIN 2533'e uygun

Pompa isimlendirmesi

Pompa tipi TNL

Basma flanş çapı (mm) DN 80

Nominal çark çapı : 200

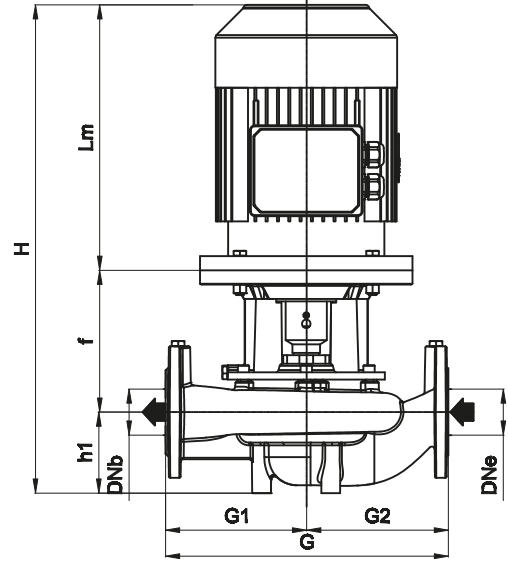
TNL 80 - 200

PARÇA ADI	MALZEME			
	Standart Üretim	Bronz Çarklı Üretim	Komple Bronz Üretim	Paslanmaz Çelik
Gövde	GG 25	GG 25	Bronz	AISI 304 - 316
Çark	GG 25	Bronz	Bronz	AISI 304 - 316
Aşınma Halkası	Bronz	Bronz	Bronz	AISI 420
Pompa Mili	AISI 420	AISI 420	AISI 420	AISI 304 - 316

GENEL BOYUTLAR

Belirtilen ölçü ve ağırlıklar motor tipi ve markasına göre farklılıklar gösterebilir.

Teknopomp Ltd. Şti. Her türlü değişiklik yapma hakkına sahiptir ve gizli tutar.



Pompa Kodu	kW	DNb-DNe ÇIKIŞ-GİRİŞ	ÖLÇÜLER							MEK.SAL. ÇAPI	AĞIRLIK (kg.)
			Lm	G	H	G2	G1	h1	f		
TNL 40-160	0,55	DN 40-DN 40	252,5	320	492	160	160	80	160	20	35,6
	0,75		283,5		523				160		36,8
	1,1		316,5		556,5				160		41,8
	1,5		316,5		556,5				160		42,4
	2,2		344,5		584,5				160		42,8
	3		352		592				160		51,5
	4		395,5		655,5				180		59
	5,5		440,5		700,5				180		78
TNL 40-200	0,55	DN40-DN40	252,5	380	507,5	190	190	95	160	20	40,1
	0,75		283,5		538,5				160		41,2
	1,1		316,5		571,5				160		44,7
	1,5		316,5		571,5				160		45,7
	3		352		727				180		54,8
	4		395,5		670,5				180		62,7
	5,5		440,5		740,5				205		83,9
	7,5		475,5		775,5				205		89,9
11	576	876	230	131							
TNL 40-250	0,75	DN40-DN40	243,5	440	513,5	225	215	100	170	20	56
	1,1		266,5		533,5				170		60
	1,5		266,5		533,5				170		65
	2,2		292		580				190		70
	3		292		580				190		74
	5,5		360,5		675,5				215		140
	7,5		360,5		675,5				215		145
	11		466		806				240		162
15	466	806	240	180							
TNL 50-160	0,55	DN50-DN50	252,5	360	512,5	180	180	100	160	20	38,5
	0,75		283,5		543,5				160		39,6
	1,1		316,5		576,5				160		41,6
	1,5		316,5		576,5				160		42,7
	2,2		344,5		604,5				160		42,9
	3		352		632				180		54,4
	4		395,5		675,5				180		62,4
	5,5		440,5		720,5				200		80,1
7,5	475,5	755,5	200	81,2							
TNL 50-200	0,55	DN50-DN50	252,5	400	522,5	200	200	110	160	20	42,4
	0,75		283,5		553,5				160		42,7
	1,1		316,5		586,5				160		46,5
	1,5		316,5		586,5				160		47
	5,5		440,5		755				205		88,8
	7,5		475,5		790,5				205		89,3
	11		576		916				230		136,9
	15		576		916				230		137,1



GENEL BOYUTLAR

Pompa Kodu	kW	DNb-DNe ÇIKIŞ-GİRİŞ	ÖLÇÜLER							MEK.SAL. ÇAPI	AĞIRLIK (kg.)					
			Lm	G	H	G2	G1	h1	f							
TNL 50-250	0,75	DN50-DN50	243,5	440	518,5	225	215	115	160	20	60					
	1,1		266,5		541,5				160		65					
	1,5		266,5		541,5				160		69					
	2,2		292		587				180		71,3					
	3		292		587				180		75					
	11		466		811				230		165					
	15		466		811				230		182					
	18,5		519		864				230		198					
	22		519		864				230		235					
TNL 65-160	0,75	DN65-DN65	283,5	400	558,5	200	200	115	160	20	42					
	1,1		316,5		591,5				160		45,3					
	1,5		316,5		591,5				160		46,5					
	3		352		647				180		58,07					
	4		395,5		670,5				180		58,9					
	5,5		440,5		755,5				200		84,6					
	7,5		475,5		790,5				200		85,05					
	11		576		821				230		133,5					
	TNL 65-200		1,1		DN65-DN65				316,5		460	591,5	230	230	115	160
1,5		316,5	591,5	160		52,88										
2,2		305	600	180		63,2										
3		352	647	180		63,2										
7,5		475,5	795,5	205		95,8										
11		576	921	230		142,1										
15		576	921	230		142,5										
18,5		576	921	230		142,9										
TNL 65-250		15	DN 65 - DN 65	484		480	849	235	245	135		230				30
	18,5	528		893	230		208									
	22	544		909	230		218,5									
	30	637		1032	260		266									
	37	637		1032	260		295									
	45	275		570	160		20				70,5					
	1,5											305	620	180	72,5	
	2,2											205	620	180	73	
	3											324	639	180	85	
	4											324	639	180	85	
	5,5											375	715	205	107	
TNL 80-160	0,75	DN80-DN80	283,5	440	588,5	220	220	135	170	20	46,8					
	1,1		316,5		621,5				170		48,8					
	1,5		316,5		621,5				170		50,8					
	2,2		344,5		669,5				190		65					
	4		324		649				190		70,8					
	5,5		440,5		785,5				210		89,9					
	7,5		475,5		820,5				210		91,4					
	11		576		951				240		137,5					
	15		576		951				240		159					
	18,5		576		951				240		184					
	TNL 80-200		1,1		DN80-DN80				316,5		500	716,5	250	250	140	160
1,5		316,5	716,5	160		57,2										
2,2		344,5	689,5	205		66,6										
3		352	697	205		67,06										
4		395,5	740,5	205		75,5										
11		576	946	230		145,7										
15		576	946	230		146										
18,5		576	946	230		146,3										
22		629	999	230		179,68										
TNL 80-250	15	DN80-DN80	484	550	869	280	270	145	240	30	150					
	18,5		544		929				240		151					
	22		544		929				240		183					
	30		637		1052				270		220					
	37		637		1052				270		220					
	45		305		630				180		20	89				
	2,2												305	630	180	90
	3												324	649	180	99
	4												375	735	215	119
	5,5												375	735	215	119
	7,5												413	773	215	125



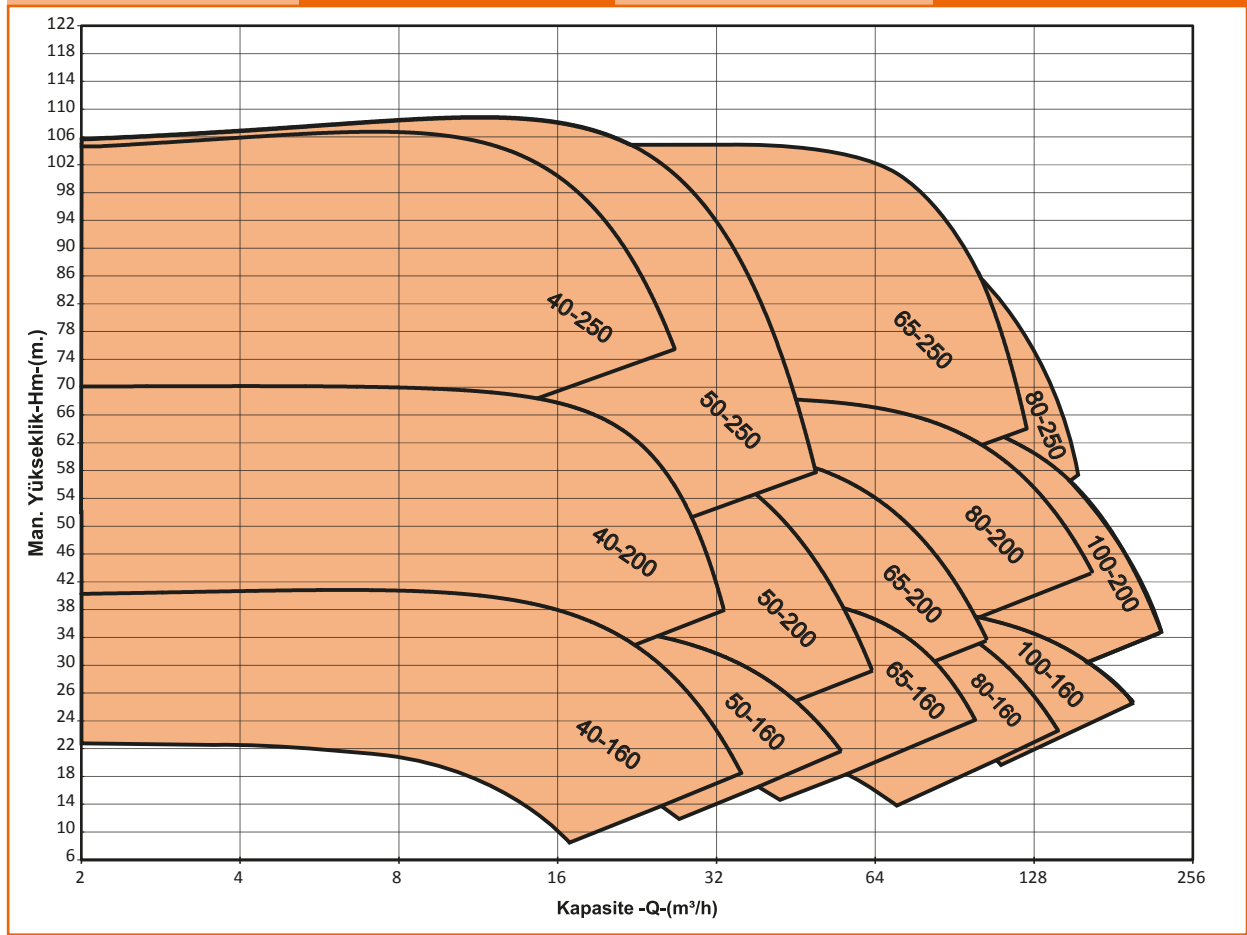
GENEL BOYUTLAR

Pompa Kodu	kW	DNb-DNe ÇIKIŞ-GİRİŞ	ÖLÇÜLER							MEK.SAL. ÇAPI	AĞIRLIK (kg.)
			Lm	G	H	G2	G1	h1	f		
TNL 100-160	1,1	DN100-DN100	250	500	565	250	250	155	160	20	61
	1,5		275		590				160		63
	2,2		205		640				180		74
	3		205		640				180		77
	7,5		375		740				240		100
	11		484		879				240		165
	15		484		879				240		175
	18,5		528		923				240		190
	22		544		923				240		233
TNL 100-200	2,2	DN100-DN100	305	550	675	275	275	180	190	20	77
	3		305		675				190		84,3
	4		324		694				190		91
	5,5		375		770				215		114
	7,5		413		808				215		122
	22		544		947				250		246
	30		637		1097				280		312
	37		637		1907				280		332
	45C		637		2097				280		355
TNL 100-250	3	DN100-DN100	305	600	675	280	320	190	189	30	105
	4		324		694				180		115
	5,5		375		780				215		135
	7,5		413		818				215		140
TNL 100-315	11	DN100-DN100	466	650	896	315	335	190	240	30	225
	15		466		896				30		258
	18,5		519		949				30		278
	22		519		949				30		303
TNL 125-200	3	DN125-DN125	272	600	672	300	300	210	190	30	99
	4		335,5		735,5				190		107
	5,5		395,5		820,5				215		130
	7,5		395,5		820,5				215		137
TNL 125-250	5,5	DN125-DN125	395,5	650	820,5	300	350	210	215	30	138
	7,5		395,5		820,5				215		146
	11		466		916				240		220
	15		466		916				240		254
	18,5		519		969				240		274
TNL 125-315	11	DN125-DN125	466	700	946	330	370	210	270	30	245
	15		466		946				270		251
	18,5		519		999				270		285
	22		519		999				270		312
	30		555		1065				300		393
	37		555		850				85		413
	TNL 150-200		4		DN150-DN150				335,5		650
5,5		395,5	840,5	255		157					
7,5		395,5	865,5	280		167					
11		466	936	280		232					
15		466	936	280		264					
TNL 150-250	11	DN150-DN150	466	670	946	355	315	180	300	30	238
	15		466		946				300		273
	18,5		519		999				300		294
	22		519		999				300		316
	30		555		1065				330		383
TNL 150-315	15	DN150-DN150	466	380	981	380	390	210	305	30	275
	18,5		519		1034				305		318
	22		519		1034				305		345
	30		555		1100				335		419
	37		625		955				120		451

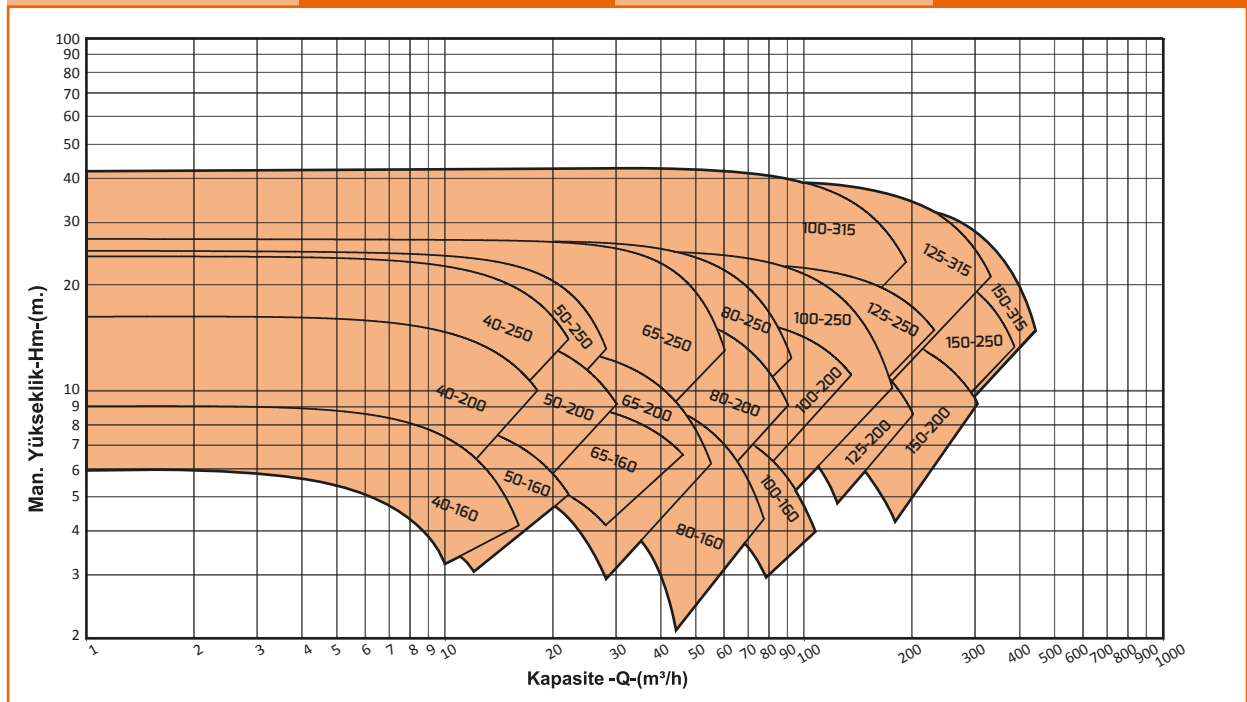


TEKNİK VERİLER

ÇALIŞMA ALANI - TNL (2900 RPM)

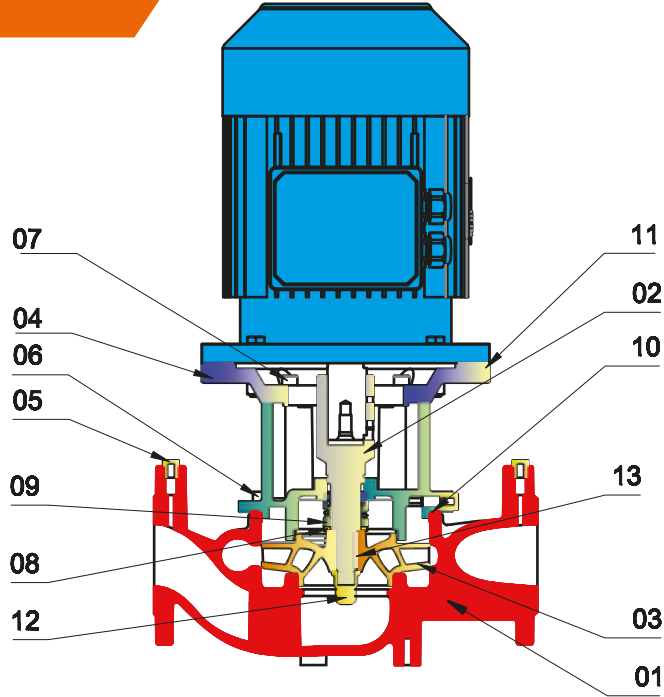


ÇALIŞMA ALANI - TNL (1450 RPM)





PARÇA LİSTESİ

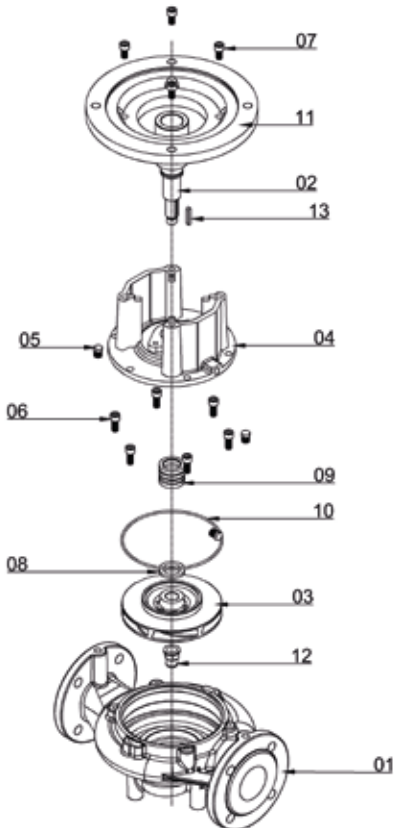


Parça listesi

- 1- IN-LINE SALLYANGOZ GÖVDE
- 2- MİL
- 3- ÇARK
- 4- MOTOR TAŞIYICI ADAPTÖR
- 5- HAVA ALMA TAPASI (BOŞALTMA)

- 6- İMBUS CİVATA
- 7- İMBUS FLANŞ CİVATASI
- 8- MEKANİK SALMASTRA BURCU
- 9- MEKANİK SALMASTRA

- 10- O-RİNG
- 11- FLANŞ
- 12- FAN SOMUNU
- 13- KAMA



NO	PARÇA ADI	NO	PARÇA ADI
1-	IN-LINE SALLYANGOZ GÖVDE	7-	İMBUS FLANŞ CİVATASI
2-	MİL	8-	MEKANİK SALMASTRA BURCU
3-	ÇARK	9-	MEKANİK SALMASTRA
4-	MOTOR TAŞIYICI ADAPTÖR	10-	O-RİNG
5-	HAVA ALMA TAPASI (BOŞALTMA)	11-	FLANŞ
6-	İMBUS CİVATA	12-	FAN SOMUNU
		13-	KAMA

